

## Experiment „Energie-Stationen“

### Energieformen:

Chemische Energie  
Elektrische Energie  
Wärmeenergie  
Bewegungsenergie

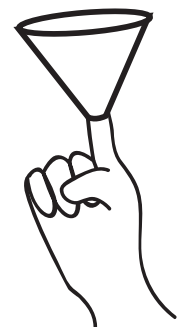
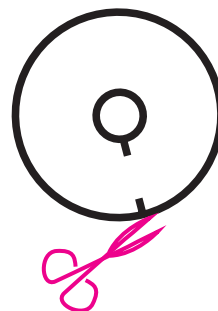
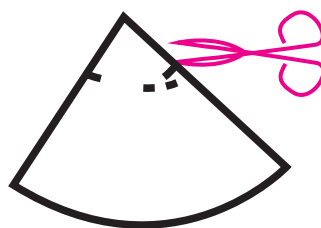
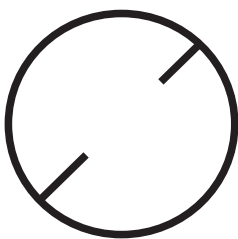
### Station 1 - Fingertrichter

#### Materialien:

- Dünner Karton oder dickeres Papier mit vorgezeichneten Kreisen mit 12 cm Durchmesser
- Alufolie
- Schere
- Kleber/Klebeband

#### Auftrag:

- Schneide den Kreis aus und beklebe ihn mit Alufolie.
- Schneide anschließend am Strich (Radius) entlang.
- Forme einen Trichter und schneide die Papierspitze ab, sodass dein Zeigefinger hindurch passt. Die Alufolie muss auf der Innenseite sein!
- Verklebe die Kartonenden zu einem Trichter!
- Halte den Trichter in die Sonne.

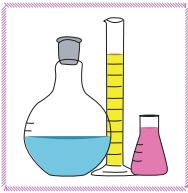


**Was bemerkst du?**

---

**Welche Energieform steckt dahinter?**

---



## Experiment „Energie-Stationen“

### Station 2 - Sonnenboiler

#### Materialien:

- Eine kleine schwarze Dose mit gut verschließbarem Deckel
- Glasschüssel
- Thermometer
- Papier und Stift

#### Auftrag:

- Fülle die schwarze Dose mit Wasser.
- Miss die Wassertemperatur mit dem Thermometer und notiere sie.
- Verschließe die schwarze Dose und stelle sie auf ein sonniges Fensterbrett.
- Stülpe die Glasschüssel darüber.
- Miss nach einigen Minuten die Wassertemperatur in der Dose mit dem Thermometer.

#### Was bemerkst du?

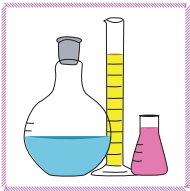
---

#### Welche Energieform steckt dahinter?

---

#### Energieformen:

Chemische Energie  
Elektrische Energie  
Wärmeenergie  
Bewegungsenergie



## Experiment „Energie-Stationen“

### Station 3 - Kraftbombe

**Materialien:**

- Apfelspalten
- Schultasche

**Auftrag:**

- Koste eine Apfelspalte und hebe deine Schultasche hoch.

**Welche 2 Energieformen stecken dahinter?**

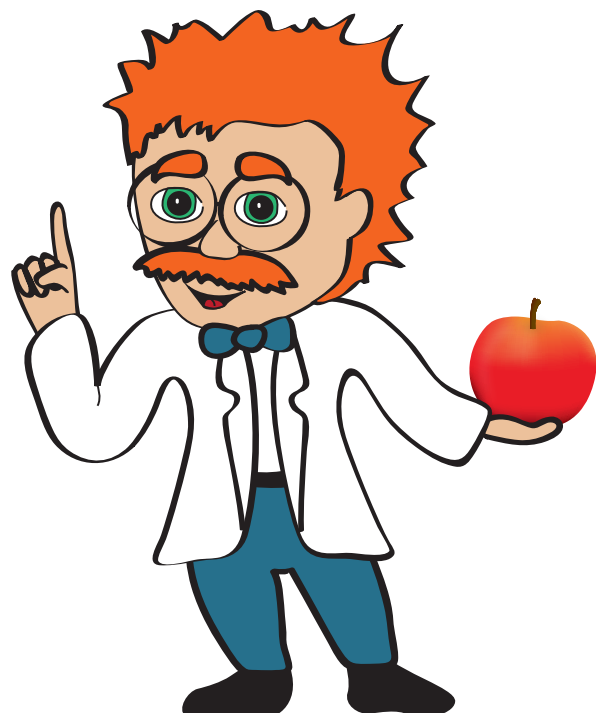
a) Apfelspalte: \_\_\_\_\_

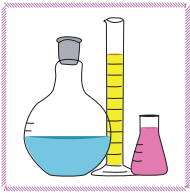
b) Hochheben der Schultasche: \_\_\_\_\_

**Energieformen:**

- Chemische Energie
- Elektrische Energie
- Wärmeenergie
- Bewegungsenergie

Lösung a) Chemische Energie  
Lösung b) Bewegungsenergie





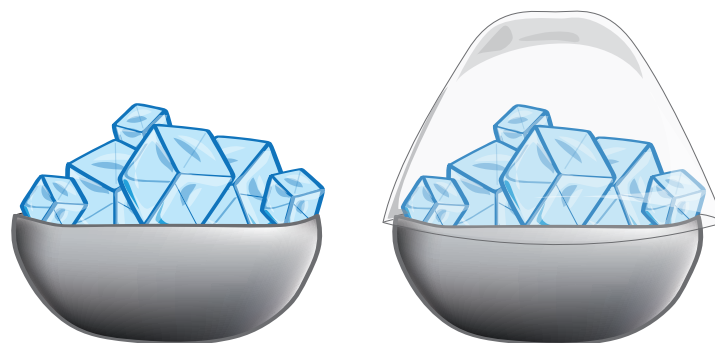
## Experiment „Schmelzende Eisinseln“

### Materialien:

- 2 kleine Schüsseln
- 1 große Glasschüssel
- Eiswürfel
- Uhr

### Auftrag:

- Fülle die beiden kleinen Schüsseln mit gleich vielen Eiswürfeln und stelle diese an das Fenster in die Sonne.
- Stülpe eine große Glasschüssel über eine der beiden kleinen Schüsseln. So wird die Erdatmosphäre und somit auch der Treibhauseffekt simuliert.
- Beobachte die beiden kleinen Schüsseln, und miss, wie lange es dauert, bis das Eis geschmolzen ist!



**Was beobachtest du und warum passiert das?**

---

---

---